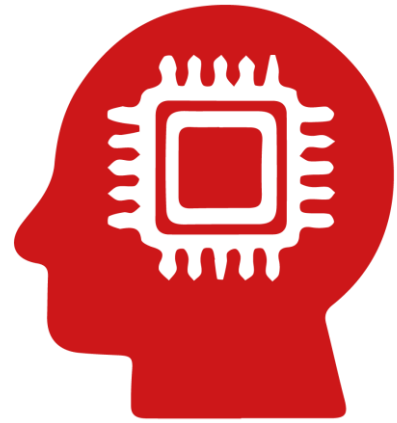


# CONSEIL & formations

## FICHE CATALOGUE METIER DE COACH PROFESSIONNEL BLENDED LEARNING + PRESENTIEL



### DOMAINE DE LA FORMATION

FORMACODE : conduite changement 32015 / coaching entreprise 32050

CODE ROME [M1402](#) Conseil en organisation et management d'entreprise / [M1502](#) Développement des ressources humaines / K1103 Développement personnel et bien-être de la personne / M1503 Management des ressources humaines - NSF 315p Spécialités plurivalentes des échanges et de la gestion (organisation, gestion)

### DURÉE

Durée : **215 heures** (hors travail personnel) soit l'équivalent de 35 jours découpés comme suit : 60 heures en présentiel + 71h30 en classe virtuel (visio) + 83h48 en FOAD (e-learning)

### OBJECTIF GENERAL

Professionnalisation au métier de coach professionnel

### PRE REQUIS ET NIVEAU

Entrée: Bac ou 1 an d'expérience dans les métiers de ressources humaines ou relation d'aide ou management + dossier de candidature et entretien tél. ou visio.

### OBJECTIFS DE LA FORMATION

Appliquer un processus d'accompagnement au changement d'une personne ou d'une entité (entreprise par exemple) dans le but d'atteindre un objectif précis et qui permet de développer les potentiels et de dépasser les blocages et les limitations pour plus de performances tout en donnant un sens à son action.

### PUBLIC

Personnes qui souhaitent devenir Coachs professionnels ou faire de leur passion un métier (reconversion professionnelle) ; aux chefs d'entreprise, managers et RH qui souhaitent adopter une posture de Coach pour améliorer leur efficacité professionnelle

### COMPÉTENCES PROFESSIONNELLES VISÉES

Devenir coach professionnel indépendant ou salarié et/ou acquérir la posture de coach professionnel

Accès aux personnes en situation d'handicap : nous contacter pour analyse des besoins [contact@conseiletformations.fr](mailto:contact@conseiletformations.fr)

Retrouvez-nous sur [conseiletformations.fr](http://conseiletformations.fr)

# PROGRAMME NEURO ACTIV COACHING

**OUVERTURE ET ACCÈS SÉQUENCES A PARTIR DU 25 AVRIL 2022**

**MODULE 1 - LES FONDAMENTAUX DU COACHING (durée e-learning 40h42 + visio formation 23h30 + présentiel 24h) soit 88h12 heures**

SEQUENCE 1 « INTRODUCTION »  
SEQUENCE 2 « ETABLIR LES FONDATIONS »  
SEQUENCE 3 « REVISION »  
SEQUENCE 4 « CO CREER LA RELATION »  
SEQUENCE 5 « REVISION »  
SEQUENCE 6 « COMMUNIQUER AVEC EFFICACITE PARTIE 1 »  
SEQUENCE 7 « REVISION »  
SEQUENCE 8 « COACHING COLLECTIF »  
SEQUENCE 9 « PREPARATION EVALUATION / SYNTHÈSE DE LA FORMATION »  
SEQUENCE 10 « EVALUATION THEORIQUE ET PRATIQUE »

**MODULE 2 - LES OUTILS AVANCÉS DU COACH PROFESSIONNEL (durée e-learning 43h06 heures + visio formation 48h + présentiel 36h) soit 127h06 heures**

SEQUENCE 1 « INTRODUCTION »  
SEQUENCE 2 « COMMUNIQUER AVEC EFFICACITE PARTIE 2 »  
SEQUENCE 3 « REVISION »  
SEQUENCE 4 « FACILITER L'APPRENTISSAGE ET LA REUSSITE »  
SEQUENCE 5 « REVISION »  
SEQUENCE 6 « PROFESSIONNALISATION AU METIER DE COACH »  
SEQUENCE 7 « SYNTHÈSE »  
SEQUENCE 8 « EVALUATION THEORIQUE ET PRATIQUE »

**DEMANDEZ VOTRE PLAN DE FORMATION DETAILLE A :** [contact@conseiletformations.fr](mailto:contact@conseiletformations.fr)

## DELAI D'ACCES

Démarrage de la formation : 14 jours ouvrés à partir de la signature du devis et convention

## TARIF

Compte tenu des différents types de financement (entreprise, Opcv, sur fonds propres) nous avons une grille tarifaire en lien. Pour obtenir un tarif merci de nous contacter sur la page contact de notre site ou par mail directement à [contact@conseiletformations.fr](mailto:contact@conseiletformations.fr)

## ENCADREMENT

Les stagiaires sont encadrés par l'équipe pédagogique composés de formateurs professionnels diplômés ou ayant une VAE ou 5 ans d'expérience en tant que formateur, présentant des compétences techniques spécifiques au domaine du coaching professionnel ainsi que d'une équipe administrative pour la gestion et le suivi de leur dossier administratif.

**RETROUVEZ L'EQUIPE PEDAGOGIQUE [ICI](#) RETROUVEZ LE TMOIGNAGE DE NOS STAGIAIRES [ICI](#)**

## VALIDATION DE L'ACTION DE FORMATION

Il est remis aux apprenants : attestation de formation et la certification s'obtient par :

- des résultats des évaluations réalisées pendant le parcours continu de formation
- une présentation des projets ou activités réalisés en milieu professionnel (mémoire)
- deux audios d'une séance de coaching avec son verbatim) + un entretien final avec le jury

Le suivi de notre formation au métier de Coach professionnel vous permet d'obtenir une double certification internationale de Praticien Coach pnl et de « Certified Coach en Neuro Activ Coaching » après avoir réussi les épreuves de certification

**Attention ! L'inscription et paiement d'une formation ne garantit pas (comme dans tous les centres de formation) la remise du diplôme, la certification doit être acquise en démontrant ses compétences et en ayant complété le nombre d'heure requis**

## CONSEIL & services

Fondé sur le principe de l'accompagnement permanent, nous nous fixons un objectif : que chacun donne du sens, trouve son équilibre et développe l'harmonie dans sa vie personnelle et professionnelle



Retrouvez-nous sur [conseiletformations.fr](http://conseiletformations.fr)