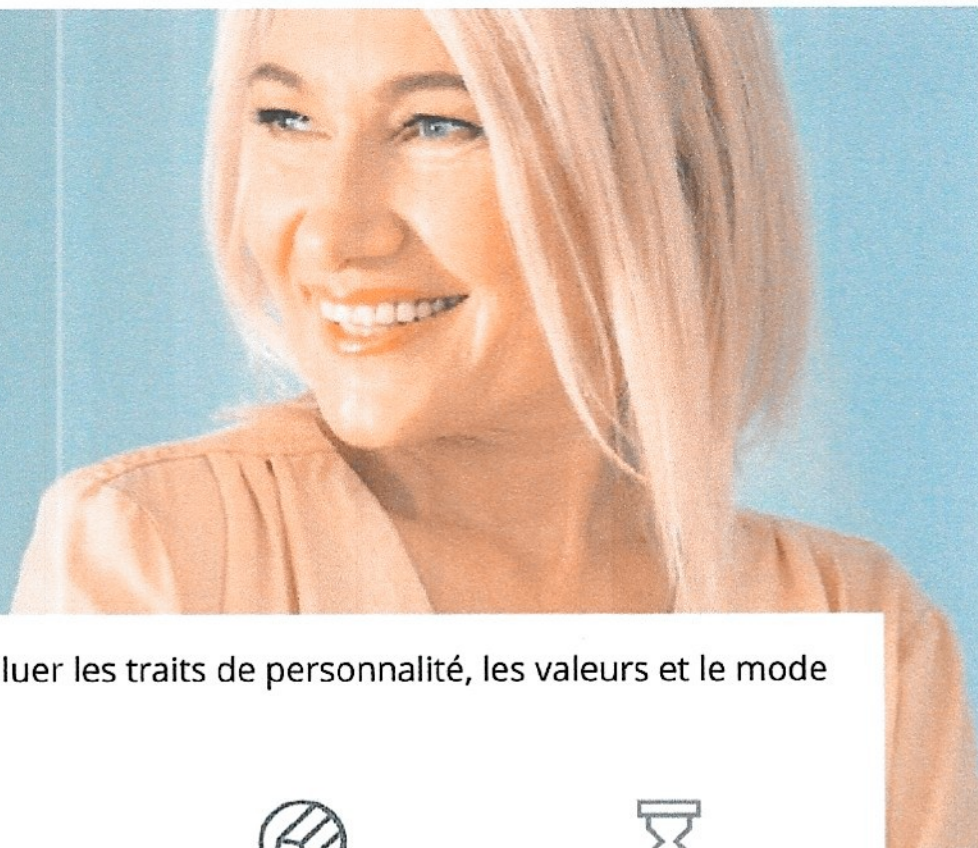


CTPI-R

Evaluer le potentiel managérial et repérer les futurs leaders



CTPI-R est un outil d'aide à la décision qui permet d'évaluer les traits de personnalité, les valeurs et le mode de fonctionnement des managers et des dirigeants.



Cadres, managers, jeunes diplômés de grandes écoles



Français, anglais, espagnol, allemand, néerlandais, arabe, portugais et turc



114 questions



25-30 minutes

OBJECTIFS

- Recrutement
- Mobilité interne
- Formation et coaching

POINTS FORTS

- Contrôle de la désirabilité sociale
- Indicateur du potentiel manager
- Adéquation du profil avec 4 styles de pensée et de travail
- Adéquation du profil avec 65 compétences clés

DÉTAILS DES RÉSULTATS

19 dimensions catégorisées en 4 groupes

- **Gestion des personnes** : Affiliation, Affirmation, Contrôle/Pouvoir, Accompagnement, Tactique, Confiance.
- **Gestion de soi** : Engagement, Enthousiasme, Optimisme, Confiance en soi, Stabilité émotionnelle, Dépassement.
- **Mode de perception** : Meticulosité, Rationalité, Respect des règles.
- **Gestion du changement** : Action, Adaptabilité, Expérimental, Visionnaire.

7 styles de management

Chef de projet, Entrepreneur, Fédérateur, Protecteur, Gestionnaire, Stratège, Leader-chef.

EXEMPLE DE QUESTION

Je m'intéresse plus aux résultats immédiats qu'aux business plan et aux projections.

1	2	3	4	5	6
<input type="checkbox"/>	<input type="checkbox"/>	<input type="checkbox"/>	<input type="checkbox"/>	<input type="checkbox"/>	<input type="checkbox"/>

PRÉSENTATION DU RAPPORT

- Graphiques et tableaux synthétiques
- Résumé et commentaires personnalisés
- Adéquation avec 65 compétences clés
- Adéquations avec 4 style de pensée et de travail
- Adéquation avec le référentiel de poste ou de compétences de la société