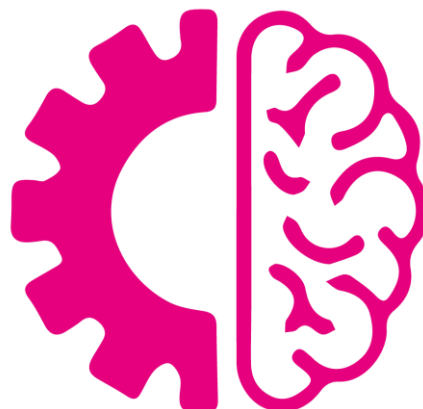


CONSEIL & formations

FICHE CATALOGUE ÉCOUTE ACTIVE



DOMAINE DE LA FORMATION

[K1104](#) : - Psychologie [K1302](#) : Assistance auprès d'adultes [K2111](#) : Formation professionnelle
[K1801](#) : Conseil en emploi et insertion socioprofessionnelle - FORMACODE : écoute active 15044
Code NSF : 413 Développement des capacités comportementales et relationnelles

DURÉE

Durée : 26 heures (6.30 h / jour)
4 jours en présentiel

OBJECTIF GENERAL

Perfectionnement, élargissement des compétences

NIVEAU

Sans niveau spécifique

OBJECTIFS DE LA FORMATION

Acquérir des outils relationnels et de langages relatifs à l'ÉCOUTE ACTIVE, utilisables dans les sphères personnelles et professionnelles.

PUBLIC

Tous publics et professionnels de la relation d'aide ou de l'accompagnement.

COMPETENCES PROFESSIONNELLES VISEES

Identifier les concepts et notions de l'ÉCOUTE ACTIVE
Mettre en œuvre les postures et outils
Incarnier les postures

Retrouvez-nous sur conseiletformations.fr

PROGRAMME

MODULE 1 : 2 JOURS

JOUR 1 : LES BASES DE L'ÉCOUTE ACTIVE : POSTURES, TECHNIQUES ET ATTITUDES - VERBAL / NON VERBAL, QU'EST-CE QUI SE DIT ?

JOUR 2 : GERER L'INCERTITUDE DE LA RELATION - TROUVER LA(ES) RESSOURCE(S)

MODULE 2 : 2 JOURS

JOUR 3 : ET SI 'ON S'ÉCOUTAIT EN GROUPE - DES SOLUTIONS REALISTES AU REGARD DE L'ÉCOLOGIE DE LA PERSONNE

JOUR 4 : CONFLIT ? VOULEZ-VOUS LE RESOUDRE ? - "Le monde entier est un théâtre (...) et notre vie durant, nous jouons plusieurs rôles" W. Shakespeare

DEMANDEZ VOTRE PLAN DE FORMATION A : contact@conseiletformations.fr

ENCADREMENT

Formateurs en binôme qui mettent en commun leur savoir être et savoir-faire :

Olivier ROUSTANT est Enseignant certifié de l'Education Nationale et de formateur académique en Écoute Active. Olivier est aussi Praticien certifié en PNL.

Serge ESNAULT est Psychologue et Psychothérapeute

RETROUVEZ L'ÉQUIPE PÉDAGOGIQUE [ICI](#)

VALIDATION DE L'ACTION DE FORMATION

Il est remis aux apprenants :

Attestation de formation. Il est demandé de participer aux quatre journées.

GROUPE CONSEIL & services

Fondé sur le principe de l'accompagnement permanent, nous nous fixons un objectif : **que chacun donne du sens, trouve son équilibre et développe l'harmonie dans sa vie personnelle et professionnelle**

À votre écoute et à votre disposition pour vous accompagner dans votre réflexion afin de préserver l'écologie de votre organisation et garantir ainsi le réalisme et la pérennité de votre projet.

Pour plus d'informations, contactez-nous à : contact@conseiletformations.fr



Retrouvez-nous sur [conseiletformations.fr](https://www.conseiletformations.fr)